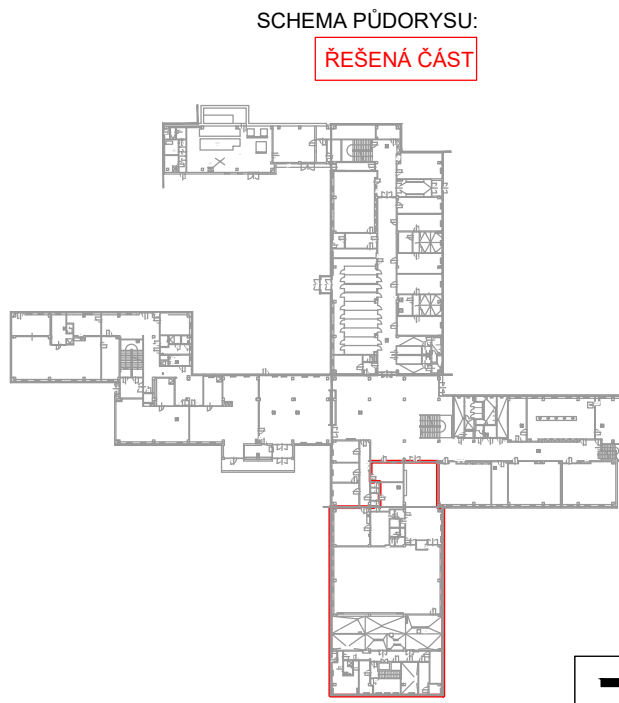


	NÁZEV	PLOCHA [m²]	PODLAHA	STĚNY	STROP
001	PRŮJEM ZBOŽÍ	12,12	KER. DLAŽBA	STUKOVÁ OMÍTKA	STUKOVÁ OMÍTKA
002	ODPADY	9,16	KER. DLAŽBA	STUKOVÁ OMÍTKA	STUKOVÁ OMÍTKA
003	SKLAD OBALŮ	7,39	KER. DLAŽBA	KERAMICKÝ OBLÍK	STUKOVÁ OMÍTKA
004	CHODBA	12,3	KER. DLAŽBA	STUKOVÁ OMÍTKA	STUKOVÁ OMÍTKA
005	UKLID	1,28	KER. DLAŽBA	STUKOVÁ OMÍTKA	STUKOVÁ OMÍTKA
006	CHODBA	15,7	KER. DLAŽBA	STUKOVÁ OMÍTKA	STUKOVÁ OMÍTKA
007	SKLAD CHEMIE	3,69	KER. DLAŽBA	STUKOVÁ OMÍTKA	STUKOVÁ OMÍTKA
008	STROJOVNA VÝTAHU	5,75	KER. DLAŽBA	STUKOVÁ OMÍTKA	STUKOVÁ OMÍTKA
009	VÝTAH	2,16	KER. DLAŽBA	STUKOVÁ OMÍTKA	STUKOVÁ OMÍTKA
010	HRUBÁ PŘÍPRAVA ZELENINY	16,4000	KER. DLAŽBA	KERAMICKÝ OBLÍK	STUKOVÁ OMÍTKA
011	SUCHÝ SKLAD	11,4000	KER. DLAŽBA	STUKOVÁ OMÍTKA	STUKOVÁ OMÍTKA
012	SUCHÝ SKLAD	11,98	KER. DLAŽBA	STUKOVÁ OMÍTKA	STUKOVÁ OMÍTKA
013	MRAZÍČÍ BOX	11,8	PUR DESKY	PUR DESKY	PUR DESKY
014	CHLADICÍ BOX	10,4	PUR DESKY	PUR DESKY	PUR DESKY
015	CHLADICÍ BOX	10,7	PUR DESKY	PUR DESKY	PUR DESKY
016	CHLADICÍ BOX	9,05	PUR DESKY	PUR DESKY	PUR DESKY
017	CHODBA	12,31	KER. DLAŽBA	STUKOVÁ OMÍTKA	STUKOVÁ OMÍTKA
018	NEPOTRAVINOVÝ SKLAD	11,1	KER. DLAŽBA	STUKOVÁ OMÍTKA	STUKOVÁ OMÍTKA
019	ROZVADĚČ	8,17	KER. DLAŽBA	STUKOVÁ OMÍTKA	STUKOVÁ OMÍTKA
020	SATNA	9,5	KER. DLAŽBA	ST. OMÍTKA/KER. OB.	ST. OMÍTKA/SÁDKOK. P
021	DÍLNA ŠKOLNIKA/SKLAD	65,89	BET. MAZANINA	STUKOVÁ OMÍTKA	STUKOVÁ OMÍTKA
C025	SKLAD	9,85	BET. MAZANINA	STUKOVÁ OMÍTKA	STUKOVÁ OMÍTKA
C026	SKLAD	11,94	BET. MAZANINA	STUKOVÁ OMÍTKA	STUKOVÁ OMÍTKA
C027	SKLAD	35,85	BET. MAZANINA	STUKOVÁ OMÍTKA	STUKOVÁ OMÍTKA
	CELKEM	315,8900			

- LEGENDA**
- REŠENÁ ČÁST
 - STÁVAJÍCÍ KONSTRUKCE
 - BOURACÍ PRÁCE
 - BOURÁNÍ NENOSNÝCH STĚN VČETNĚ DVEŘÍ A ZÁRUBNĚ
 - BOURÁNÍ OTVORŮ VE STĚNÁCH

OZN.	POPIS
BP1	VYBOURÁNÍ ZDĚNÉ NENOSNÉ PŘÍČKY TL 125-150 mm VČETNĚ ZÁRUBNĚ A DVEŘNÍHO KŘÍDLA
BP24	VYBOURÁNÍ PODLAHY PO ÚROVĚNĚ ZÁKLADOVÉ DESKY cca 150 mm, PŘÍPADNÁ HI ZŮSTANE ZACHOVÁNA
BP38	VYBOURÁNÍ OTVORU PRO OKNO V OBVODOVÉ STĚNĚ, VÝŠKA OTVORU 550 mm, PARAPET 1900 mm

- POZNÁMKY:**
- PO VYBOURÁNÍ STÁVAJÍCÍCH OKEN JE NUTNÉ PŘEMĚŘIT ROZMĚRY OTVORŮ
 - NA VŠECH STÁVAJÍCÍCH STĚNÁCH BUDE PROVEDENO KOMPLÉTNÍ OTLUČENÍ OMÍTEK A NÁSLEDNĚ NOVÁ STUKOVÁ OMÍTKA, BÍLÁ BARVA
 - JEDNOTLIVÉ VÝROBKY (IT-TRUHLÁŘSKÉ, Z-ZÁMEČNICKÉ, P - PASTOVÉ ATD.) JSOU ZAKRESLENY A PODROBNĚ POPSÁNY VE VÝPISECH, V PŘÍLOZE P-1



III. FÁZE

±0,000 = 220,15 BPV			PAMARCH kancelář: Ječná 29a, 621 00 Brno info@pamarch.cz, http://www.pamarch.cz tel. +420 775 317 554
Zodpovědný projektant	Hlavní mžénýr projektu	Vypracoval	
Ing. arch. Robert Ševčík	Ing. arch. Olena Slawinski	Ing. arch. Olena Slawinski	
Stavebník: Statutární město Brno	Městská část Brno-Komín, Vavřínecká 733/15, 624 00 Brno	Formát	420x594
Místo stavby: Pastviny 70, 624 00 Brno-Komín		Datum	11/2022
Název stavby: Rekonstrukce kuchyně a jídelny ZŠ Pastviny, Brno-Komín		Účel dokumentace:	DSP, DPS
Stavební objekt: SO 01		Číslo zakázky:	1314
Obsah: PŮDORYS 1.PP - změnový výkres		Měřítko:	Číslo výkresu: D.1.1-15